



# Trauma-sensitieve zorg

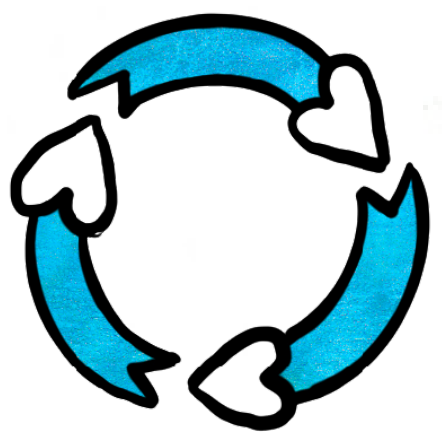
**Trauma-sensitieve zorg in de kinderopvang betekent dat we er in onze aanpak bewust rekening mee houden dat iedereen, kind en volwassene, beïnvloed kan worden door stressvolle ervaringen.**



**VEILIG** Ondersteun de fysieke en emotionele veiligheid.

Creëer een sfeer van duidelijkheid en respect voor persoonlijke grenzen.

**VOORSPELBAAR**



**ONDERSTEUNEND** Bouw op elkaars sterktes.

Indien mogelijk, maak samen beslissingen.

**SAMENWERKEND**



**AANWEZIG**

Ondersteun kinderen, ouders en collega's zodat zij zich gedragen voelen.

Laat stereotypen en vooroordelen achter je.

**INCLUSIEF**



**Wil je meer leren?  
Ga naar pagina 45!**

