

Dia 1

Wat als kinderen te veel stress hebben?

Effect van trauma op het lerende brein.

23.05.2024



voor wie het kind er niet is

---

---

---

---

---

---

---

---

---

---

Dia 2

Het 'Neurosequential Model of Therapeutics' is copyrightrechtelijk beschermd vanuit de Child Trauma Academy. We willen dan ook graag benadrukken dat het materiaal dat we met jullie delen louter voor persoonlijk en intern gebruik is. Bedankt om dat te respecteren.



voor wie het kind er niet is

---

---

---

---

---

---

---

---

---

---

Dia 3

Vormen van stress

TOXISCHE STRESS BIJ KINDEREN

Wanneer een kind wordt blootgesteld aan een of meerdere van de volgende stressoren, kan dit tot toxische stress leiden. Dit kan tot ernstige problemen met de ontwikkeling van het kind leiden.



ACUTE STRESS

ADVERSE CHILDHOOD EXPERIENCES (ACEs)

CHRONIC STRESS



voor wie het kind er niet is

---

---

---

---

---

---

---

---

---

---



Dia 7

**Chronische stress en trauma**



kiem

---

---

---

---

---

---

---

---

---

---

Dia 8

**Trauma=**

- emotionele respons op een ingrijpende gebeurtenis
- normale reactie op een abnormale gebeurtenis

<b>Acuut trauma</b> niet relationeel <ul style="list-style-type: none"><li>• natuurramp</li><li>• ongeval</li><li>• ziekte</li></ul> PTSS	<b>Chronisch trauma</b> Relationeel <ul style="list-style-type: none"><li>• Slachtoffer</li><li>• getuige</li></ul> Complex/ontwikkelingstrauma
--	--

Oorlog

kiem

---

---

---

---

---

---

---

---

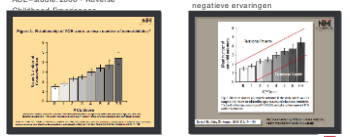
---

---

Dia 9

**Adverse Childhood Experiences**

ACE-studie: 2006 - Adverse Childhood Experiences



Positive relaties beschermen tegen negatieve ervaringen

kiem

All rights reserved © 2006-2007 Bruce D. Perry

---

---

---

---

---

---

---

---

---

---

Dia 10

**Adverse Childhood Experiences**

1. Emotionele mishandeling
2. Lichamelijke mishandeling
3. Seksueel misbruik
4. Emotionele verwaarlozing
5. Lichamelijke verwaarlozing
6. (getuige van) Familiaal geweld
7. Middelenmisbruik binnen gezin
8. Problemen met mentale gezondheid binnen gezin
9. Gescheiden worden van ouders
10. Opsluiting van familielid (bvb gevangenis)

kiem

---

---

---

---

---

---

---

---

---

---

Dia 11

**Adverse Childhood Experiences**

- + 11 Aanhoudend pesten (online)
- + 12 Herhaaldelijk slachtoffer zijn van racisme en/of discriminatie

kiem

---

---

---

---

---

---

---

---

---

---

Dia 12

**Hoe vaak komen ACE's voor in Nederland?**

Het aantal ACE's per persoon

Vier of meer: 11%	11
Drie: 6%	6
Twee: 9%	9
Een: 17%	17
Geen: 56%	56

ACE's komen overal voor in iedere straat, buurt, school en werkomgeving.

kiem

---

---

---

---

---

---

---

---

---

---

Dia 13



---

---

---

---

---

---

---

---

---

---

Dia 14

### Definitie trauma

Ontwikkelingstrauma = Complexe PTSS, type 3 trauma.  
→ niet in DSM 5...

Kind is slachtoffer of getuige geweest van meerdere of langdurige negatieve gebeurtenissen gedurende een periode van minstens één jaar, beginnende in de kindertijd of vroege adolescentie.

Disregulatie van...		
<b>1) Affect en fysilogie</b> Bemmingwisselingen, depressie, angst, vermogens of verstoede arousal en slaapproblemen...	<b>2) Aandacht en gedrag</b> Concentratieproblemen, agressie, risicovol gedrag, zelfbeschadiging, moederm of inschatten van gevaar en veiligheid...	<b>3) Het zelf en relaties</b> Laag zelfbeeld, wantrouwen van anderen, moeite met gezonde relaties aan te gaan met anderen...

klem

---

---

---

---

---

---

---

---

---

---

Dia 15

### Hoe leert een brein?

klem

---

---

---

---

---

---

---

---

---

---

Dia 16

Het brein is plastisch!

kiem

---

---

---

---

---

---

---

---

---

---

Dia 17

Use it or lose it

Hersenbanen ontwikkelen door stimulatie.

**STIMULATIE** moet

- Voorspelbaar
- Vast patroon
- Repetitief
- Ritmisch (leedjes tekst)

Train je brein als een spier: Beter **VAK** en **KORT** dan 1 keer lang

3 sets van 10 push-ups <-> 30 push-ups random

kiem

---

---

---

---

---

---

---

---

---

---

Dia 18

Herhaling, herhaling, herhaling

NEURAL PATHWAY

kiem

---

---

---

---

---

---

---

---

---

---

Dia 19

Juiste aanbod op juiste moment



The slide features a graph titled "Human Brain Development" showing two curves: "Myelin Production" (peaking around 18 months) and "Synaptic Pruning" (peaking around 24 months). Below the graph is a photo of a young child wearing glasses and reading a book. The slide includes the "kiem" logo in the bottom left and a small logo in the bottom right.

---

---

---

---

---

---

---

---

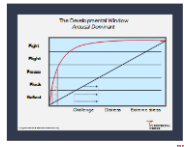
---

---

Dia 20

Leren kan alleen met een kalm brein

Je leert alleen als je binnen je leer-venster zit.  
Voldoende geprikkeld om te leren, maar niet teveel zodat je niet in alarmfase gaat.



The graph shows a bell-shaped curve representing the relationship between stimulus and response. The x-axis is labeled "Stimulus" and the y-axis is labeled "Response". The curve rises to a peak and then falls. The rising part is labeled "Optimal" and the falling part is labeled "Alarm".

---

---

---

---

---

---

---

---

---

---

Dia 21

We leren binnen relaties



The slide is a solid dark green rectangle with the text "We leren binnen relaties" centered in white. The "kiem" logo is in the bottom left corner.

---

---

---

---

---

---

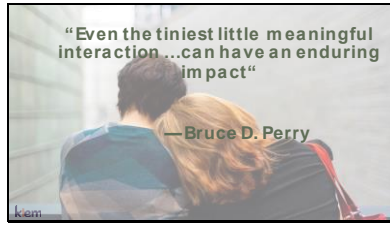
---

---

---

---

Dia 22



---

---

---

---

---

---

---

---

---

---

Dia 23



---

---

---

---

---

---

---

---

---

---

Dia 24



---

---

---

---

---

---

---

---

---

---



Dia 25



---

---

---

---

---

---

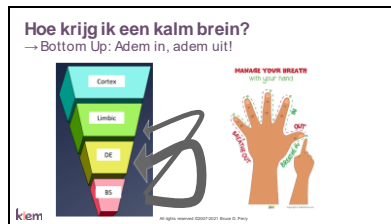
---

---

---

---

Dia 26



---

---

---

---

---

---

---

---

---

---

Dia 27



---

---

---

---

---

---

---

---

---

---

Dia 28

**4** essentials of  
**TRAUMA-SENSITIVE**  
schools

1. To help students feel safe
2. To help students be connected
3. To help students get regulated
4. To help students learn

IBGOOKES  
From Building Trauma-Sensitive Schools to the Classroom

klem

---

---

---

---

---

---

---

---

---

---

Dia 29

**Know the stage**

Laat aanpak aansluiten bij zone van naaste ontwikkeling

klem

---

---

---

---

---

---

---

---

---

---

Dia 30

**Ken de emotionele ontwikkelingsfase: SEO**

Emotioneel ontwikkelingsniveau bepaalt opvoedingsstijl

	SCHAAL VOOR EMOTIONELE ONTWIKKELING				
	FASE 1	FASE 2	FASE 3	FASE 4	FASE 5
Beveiligingsniveau	0-3	4-6	7-9	10-12	13-15
Beveiligingsstrategieën	zelfbescherming	soepel overleven	soepel overleven	soepel overleven	soepel overleven
Beveiligingsniveau	0	1	2	3	4
Beveiligingsniveau	Beveiligingsniveau 0: geen veiligheid	Beveiligingsniveau 1: beperkte veiligheid	Beveiligingsniveau 2: veilige omgeving	Beveiligingsniveau 3: veilige omgeving met steun	Beveiligingsniveau 4: veilige omgeving met steun en erkenning

klem

---

---

---

---

---

---

---

---

---

---

Dia 31

**Invloed op het dagelijks functioneren in de klas/ therapie**

- Gebrekkige **executieve functies**
  - overzicht houden
  - doelen stellen
  - een logische volgorde aanbrengen in het handelen
  - stap voor stap een taak uitvoeren
  - onderscheiden van (niet) relevante info
  - eigen functioneren evalueren en bijstellen
  - creatief problemen oplossen
  - schakelen tussen taken

klem uit Coppens Leroy, begeven aan getrouwallevende kinderen, 2021

---

---

---

---

---

---

---

---

---

---

Dia 32

- Gebrekkige **geheugenfuncties**
  - minder goed onthouden
  - minder goed koppelen aan bestaande kennis
  - minder goed terughalen en reproduceren van opgeslagen informatie
- Gebrekkig **functioneren van taal**
  - minder goede basale taal en uitdrukingsvaardigheden
  - bij toename van stress: talige info minder goed verwerken
- **Dissociatie**: het grootste gevolg van dissociëren is het **fragmentarisch opnemen van leerstof** met als logische gevolgen
  - het niet herkennen van patronen/verbanden (takel, dagstructuur, tijd en ruimte)
  - moeilijk lezen
  - veel herhaling nodig hebben (info ligt steeds nieuw)

klem uit Coppens Leroy, begeven aan getrouwallevende kinderen, 2021

---

---

---

---

---

---

---

---

---

---

Dia 33

**Watch the state**



klem

---

---

---

---

---

---

---

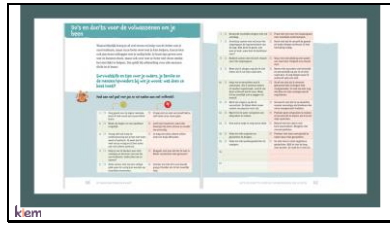
---

---

---



Dia 37



---

---

---

---

---

---

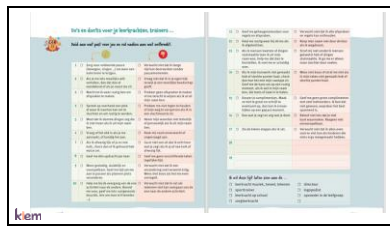
---

---

---

---

Dia 38



---

---

---

---

---

---

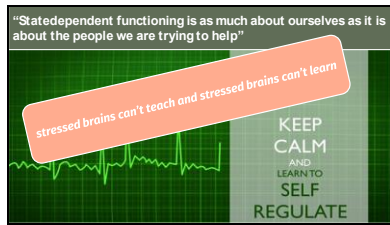
---

---

---

---

Dia 39



---

---

---

---

---

---

---

---

---

---

**Survivalgids:  
Wat als je iets heel ergs meemaakt?**

Doe-boek voor

- kinderen en jongeren vanaf 9j
- ouders
- leerkrachten
- therapeuten
- coaches

• iedereen die een kind met trauma beter wil begrijpen en bijstaan

eva@klem.team



klem

---

---

---

---

---

---

---

---

---

---