

November  
21-22 Leuven



Jean-Noël Breney, Fr  
Conseiller Pédagogique  
[Jean-noel.breney@ac-grenoble.fr](mailto:Jean-noel.breney@ac-grenoble.fr)



**ACADÉMIE  
DE GRENOBLE**

*Liberté  
Égalité  
Fraternité*

Direction des services départementaux  
de l'éducation nationale  
de l'Ardèche

## ETUDE DE CAS



- OBJECTIF :
- Concevoir et expérimenter une formation pour des enseignants EMILE

# Que signifie être prêt à enseigner en EMILE?

---

- Formation continue
- A un moment donné, la question est...
- ... comment passer d'une pratique régulière à un enseignement de type EMILE ?

# Les ingrédients d'une formation!

Le public cible



Les besoins  
de formation



La durée



# Un enseignant EMILE?



Compétence  
réflexive et de DP

Compétence  
pédagogique et  
organisationnelle

Compétence  
Interpersonnelle et  
collaborative

Savoir  
scientifique

Compétence  
linguistique



# Profil d'un enseignant EMILE



PO

Compétence  
pédagogique et  
organisationnelle

- Familiarisation avec les méthodologies centrées sur l'élève.
- Une évaluation de type plus explicite et formative

IC

Compétence  
Interpersonnelle et  
collaborative

- L'atmosphère de classe
- la capacité à établir des liens avec des collègues dans une plus large mesure, en intensifiant la collaboration et le travail d'équipe avec eux.

DP

Compétence  
réflexive et de DP

- Un apprentissage tout au long de la vie et d'une mise à jour constante des informations et des recherches les plus récentes sur les développements de l'EMILE

# Profil d'un enseignant EMILE



L

## Compétence linguistique

- le langage quotidien, couramment utilisé pour l'interaction sociale dans la salle de classe, (BICS)
- Le langage plus abstrait et spécialisé utilisé à des fins académiques (CALP)

S

## Connaissances scientifiques

- Maîtrise des contenus à enseigner mais aussi des fondements théoriques de l'EMILE
- Conduite de classe et des stratégies de contrôle.



Entrée  
multimedia

BICS / CALP



ch a mess!

Etayage

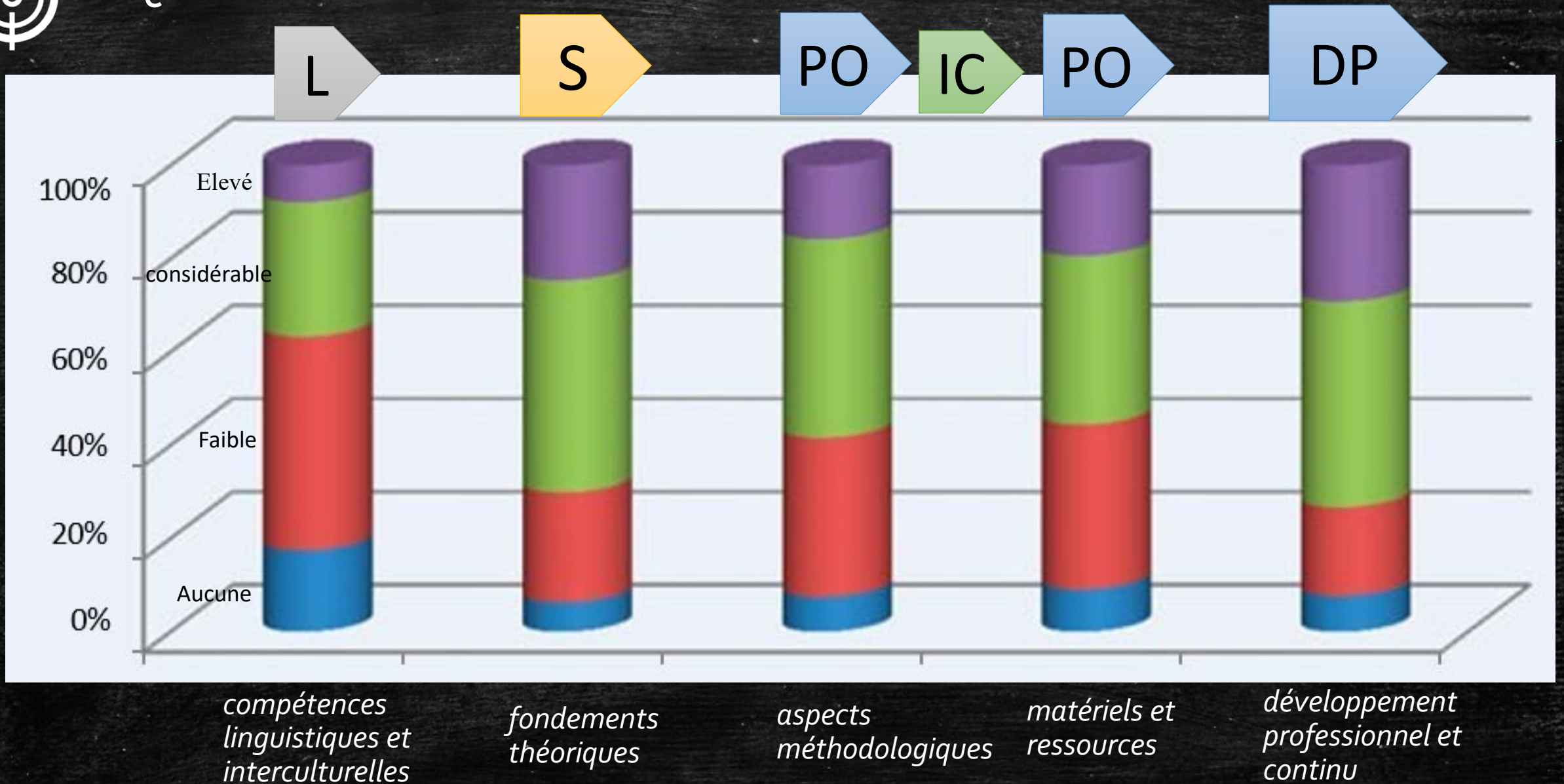
ge

HOTS /  
LOTS





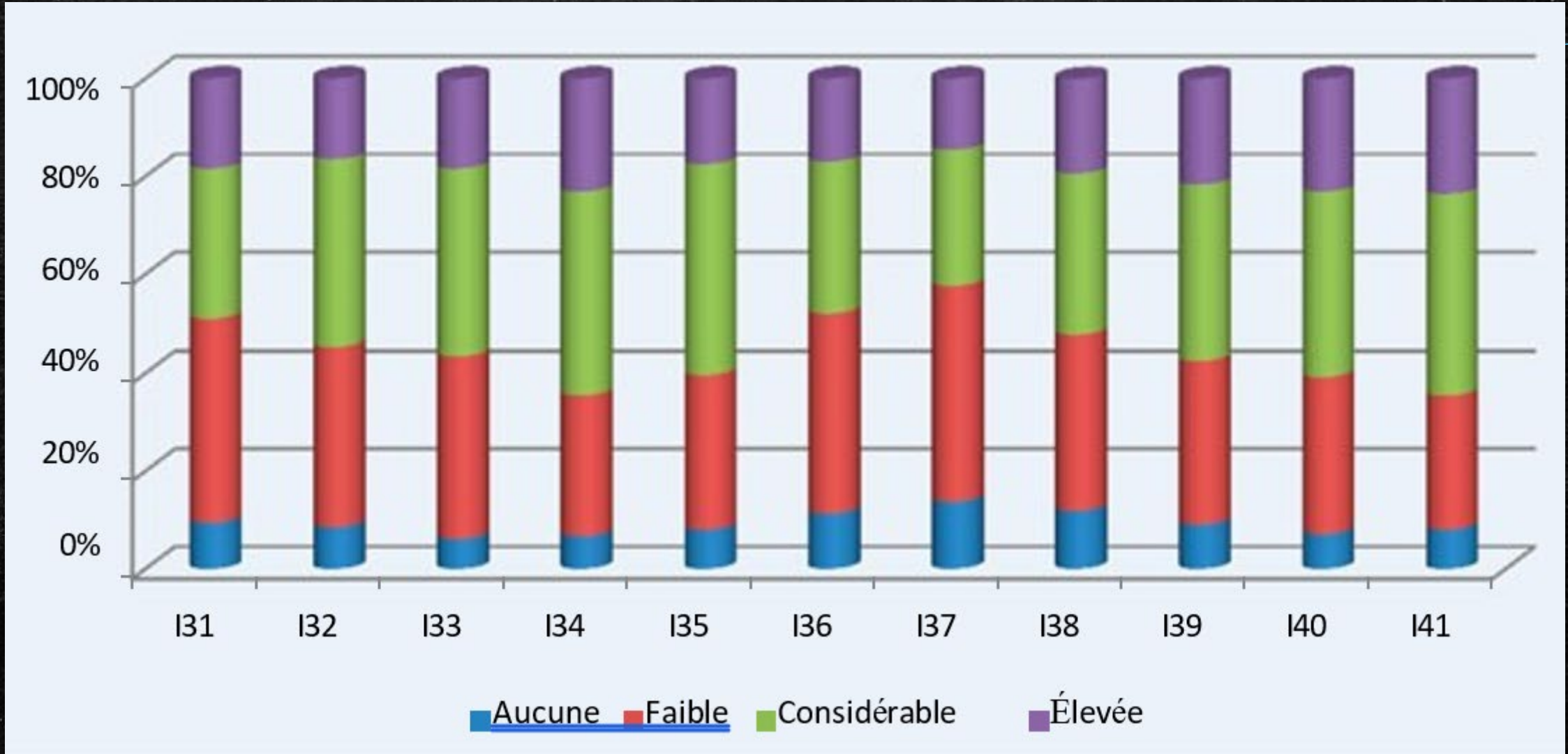
# Quels sont les besoins en formation?





# Quels sont les besoins en matériel et ressources?

PO



# La formation EMILE Novice, à quel moment?



- Formation initiale

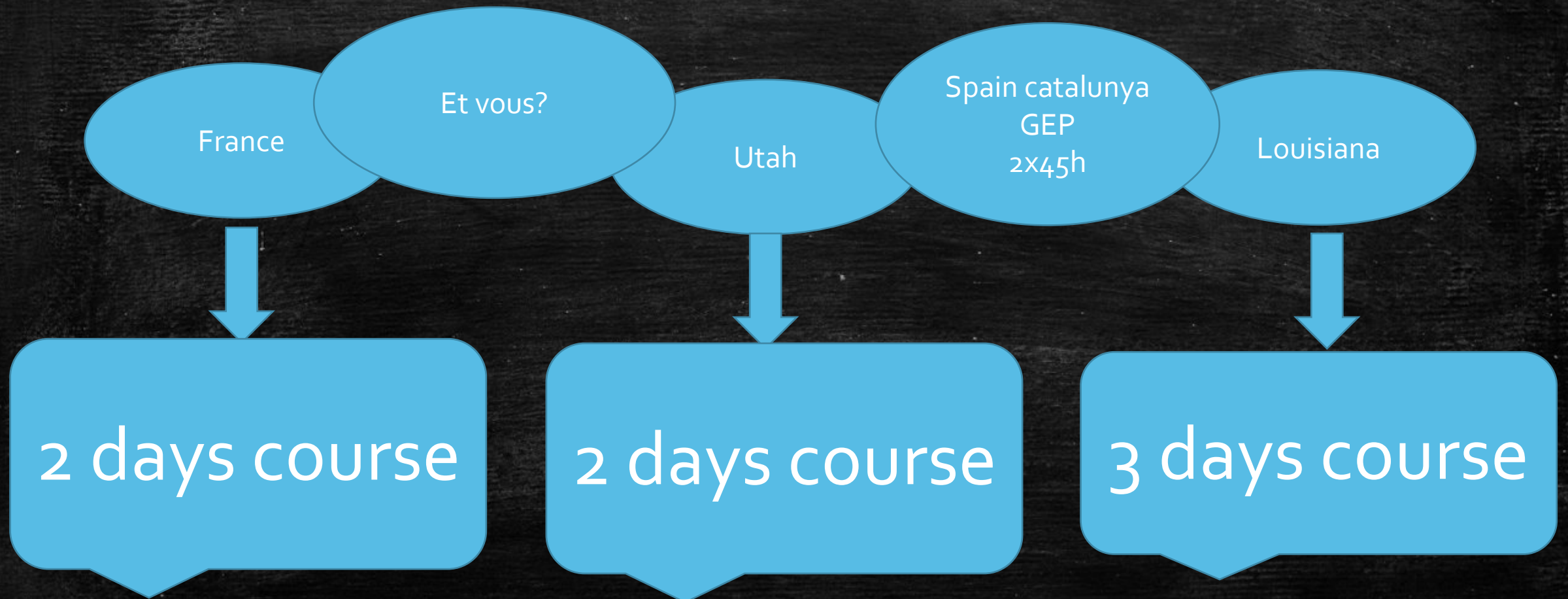
Peu fréquente

- Formation continue

fréquente

# Quelles durées sont observées ?

- Durée appropriée vs contraintes institutionnelles



# Formation EMILE débutant

University of Grenoble 2<sup>nd</sup> & 3<sup>rd</sup> july 2024

Formation PE EMILE débutants EAFC Grenoble 2 & 3 juillet 2024							
Bloc 1 3H		Bloc 2 3H		Bloc 3 3H		Bloc 4 3H	
Les fondamentaux de l'EMILE S JNB	1h	Environnement académique EE NB	30mn	Conduite de classe Stratégies de contrôle OP EF	45mn	Travail d'équipe et collaboration IC VN	30mn
Case Study 1 Calcul mental S JNB	1h30mn	Case Study 2 Géométrie L S TC/VSN	30 mn 1h30	Case Study 3 Arts S L NP / OB	1h30	Case Study 4 EPS S L EF	1h
CALP : Calcul mental vocabulaire L TC						Approche comparée des langues S CPF/SW	1h
Ressources Calcul mental OP JNB	15mn	Ressources Géométrie OP TC/VSN	15mn	British council Ressources OP GW	30mn	Bilan IC collectif	15mn

# Formation EMILE débutant

University of Grenoble 2<sup>nd</sup> & 3<sup>rd</sup> july 2024

**Objectifs langagiers  
et disciplinaires**

**Cycle de  
modélisation**

**Engagement des élèves**

**Aides à la compréhension**

**Etayage langagier**

**Contrôle de la  
compréhension**

**Enseignement efficace**

Mise en œuvre d'un enseignement efficace :		PE	E
<b>Objectifs langagiers et disciplinaires - Aides à la compréhension - Cycle de modélisation - Etayage langagier - Engagement des élèves- Contrôle de la compréhension</b>			
<b>Présentation du contenu de l'anglais de classe</b>	A partir des supports visuels présentés pour l'apprentissage du lexique, modélisation du PE : I agree/disagree / Can I.../wh(x4).../ + Le PE fait avec le élèves (mirror/PE et E devant la classe/ blow release)	6mn	BICS
<b>Manipulation et appropriation du contenu</b>	A partir de l'étayage langagier : phrases à trous, supports visuels, murs thématiques les élèves interagissent Elèves-élèves : TPS-Teach, back to back	2mn	
<b>Manipulation et appropriation du contenu (entrée par l'écrit)</b>	PE Modélise à partir des contenus écrits présentés « I can read » Le PE fait avec le élèves (mirror/PE et E devant la classe/ blow release)	2mn	
<b>Manipulation et appropriation du contenu (entrée par l'écrit)</b>	Elèves-élèves : read to your partner thumb up/down	2mn	
Clôture	PE + élèves "I know, I can say... + thèmes" lecture chorale, mirror	1mn	
Pause/rebrassage/ compréhension audio. A partir de support authentique comptine/vidéo		3mn	
<b>Objectifs langagiers dits et affichés</b>	« I know, I can say, I can ask, I can answer... » + themes (numbers, instructions...)	1mn	CALP
<b>Objectifs répétés</b>	Les élèves répètent les objectifs.	1mn	
<b>Présentation du contenu en lien avec DNL :</b>	A partir des supports visuels présentés pour l'apprentissage du lexique, modélisation du PE : « I can see different numbers : 8..., some animals » + Le PE fait avec le élèves (mirror/PE et E devant la classe/ blow release)	6mn	
<b>Manipulation et appropriation du contenu</b>	A partir de l'étayage langagier : phrases à trous, supports visuels, murs thématiques. Les élèves interagissent Elèves-élèves : TPS-Teach, back to back	2mn	
<b>Manipulation et appropriation du contenu (entrée par l'écrit)</b>	PE modélise à partir des contenus écrits présentés « I can read » Le PE fait avec les élèves (mirror/PE et E devant la classe/ blow release)	2mn	
<b>Manipulation et appropriation du contenu (entrée par l'écrit)</b>	Elèves-élèves : read to your partner + thumb up/down	2mn	

<b>DEROULEMENT TYPE D'UNE SEANCE MENTAL MATHS EMILE</b>		30mn	lgg
<b>Objectifs disciplinaires dits et affichés</b> PE : « I can add 2 numbers less than 20...		1mn	BICS + CALP
<b>Objectifs répétés</b> <i>Lecture chorale, lecture individuelle, lire avec un partenaire, écrire ou surligner les objectifs</i>		1mn	
<b>Présentation du contenu disciplinaire :</b> <i>A partir des supports visuels, contextuels, audios présentés pour l'apprentissage du lexique :</i> <i>Le PE fait (Je fais) : 10 minus 8 equals...</i> <i>Le PE fait avec les élèves (Nous faisons) : Mirror, blow release...</i>		6mn	
<b>Manipulation et appropriation du contenu</b> <i>A partir de l'étayage langagier : phrases à trous, supports visuels, murs thématiques les élèves interagissent</i> <i>Les élèves font : TPS-Teach, back to back ...</i>		2mn	
<b>Réinvestissement/rebrassage</b> <i>PE Modélise à partir des contenus écrits présentés « Today's number is ... »</i> <i>Read the instructions</i> <i>Team work/ individual/ pair work</i>		4mn	
<b>Clôture</b> <i>PE + élèves : I can....</i>		1mn	



IC

Espagnol Italien Débuter Planifier Former, informer

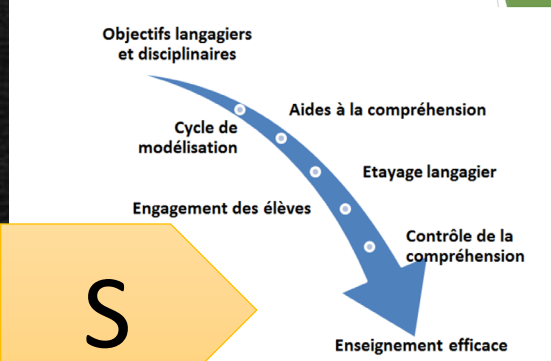
# ion EMILE débutant

## POPULAR WH QUESTIONS

# L CALP + BICS

smaller number, 9, under the larger number, 765, and then calculate the multiplication.  
 : 45. So, place 5 units in the units column and carry the 4 (i.e. four tens) to the tens column.  
 ate 9 × 6 and then add 4 to give 58 (i.e. 58 tens). Then place 8 in the tens column and carry 5 to the  
 eds column.  
 multiply 7 by 9 and add 5 to give 68 (i.e. 68 hundreds). Write this number down as shown above.

$$\begin{array}{r} 75645 \\ \times 9 \\ \hline 6885 \end{array}$$

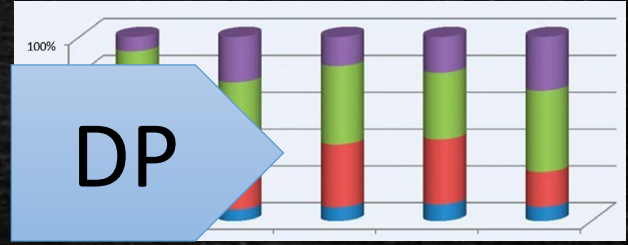
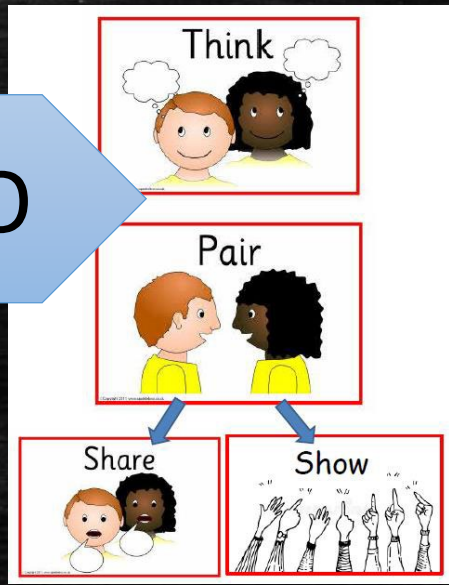


S

S

Mise en œuvre d'un enseignement efficace :		PE	E
Aides à la compréhension - Cycle de modélisation - Etayage langagier - Engagement des élèves - Contrôle de la compréhension		6mn	
Présentation du contenu de l'anglais de classe	A partir des supports visuels présentés pour l'apprentissage du lexique, modélisation du PE : I agree/disagree / Can I.../wh(x4).... + Le PE fait avec les élèves (mirror/PE et E devant la classe/ blow release)	2mn	
Manipulation et appropriation du contenu	A partir de l'étayage langagier : phrases à trous, supports visuels, murs thématiques les élèves interagissent Elèves-élèves : TPS-Teach, back to back	2mn	BICS
Présentation du contenu	PE Modélise à partir des contenus écrits présentés « I can read » Le PE fait avec les élèves (mirror/PE et E devant la classe/ blow release)	2mn	
Manipulation et appropriation du contenu	Elèves-élèves : read to your partner thumb up/down	1mn	
Présentation du contenu	PE + élèves "I know, I can say... + thèmes" lecture chorale, mirror	3mn	
Manipulation et appropriation du contenu	Supporte audio. A partir de support authentique comptine/vidéo	1mn	
Manipulation et appropriation du contenu	« I know, I can say, I can ask, I can answer... » + themes (numbers, instructions...) Les élèves répètent les objectifs.	1mn	
Présentation du contenu	A partir des supports visuels présentés pour l'apprentissage du lexique, modélisation du PE : « I can see different numbers : 8,..., some animals » + Le PE fait avec les élèves (mirror/PE et E devant la classe/ blow release)	6mn	
Manipulation et appropriation du contenu	A partir de l'étayage langagier : phrases à trous, supports visuels, murs thématiques. Les élèves interagissent Elèves-élèves : TPS-Teach, back to back	2mn	CALP
Manipulation et appropriation du contenu (entrée par l'écrit)	PE modélise à partir des contenus écrits présentés « I can read » Le PE fait avec les élèves (mirror/PE et E devant la classe/ blow release)	2mn	
Manipulation et appropriation du contenu (entrée par l'écrit)	Elèves-élèves : read to your partner + thumb up/down	2mn	

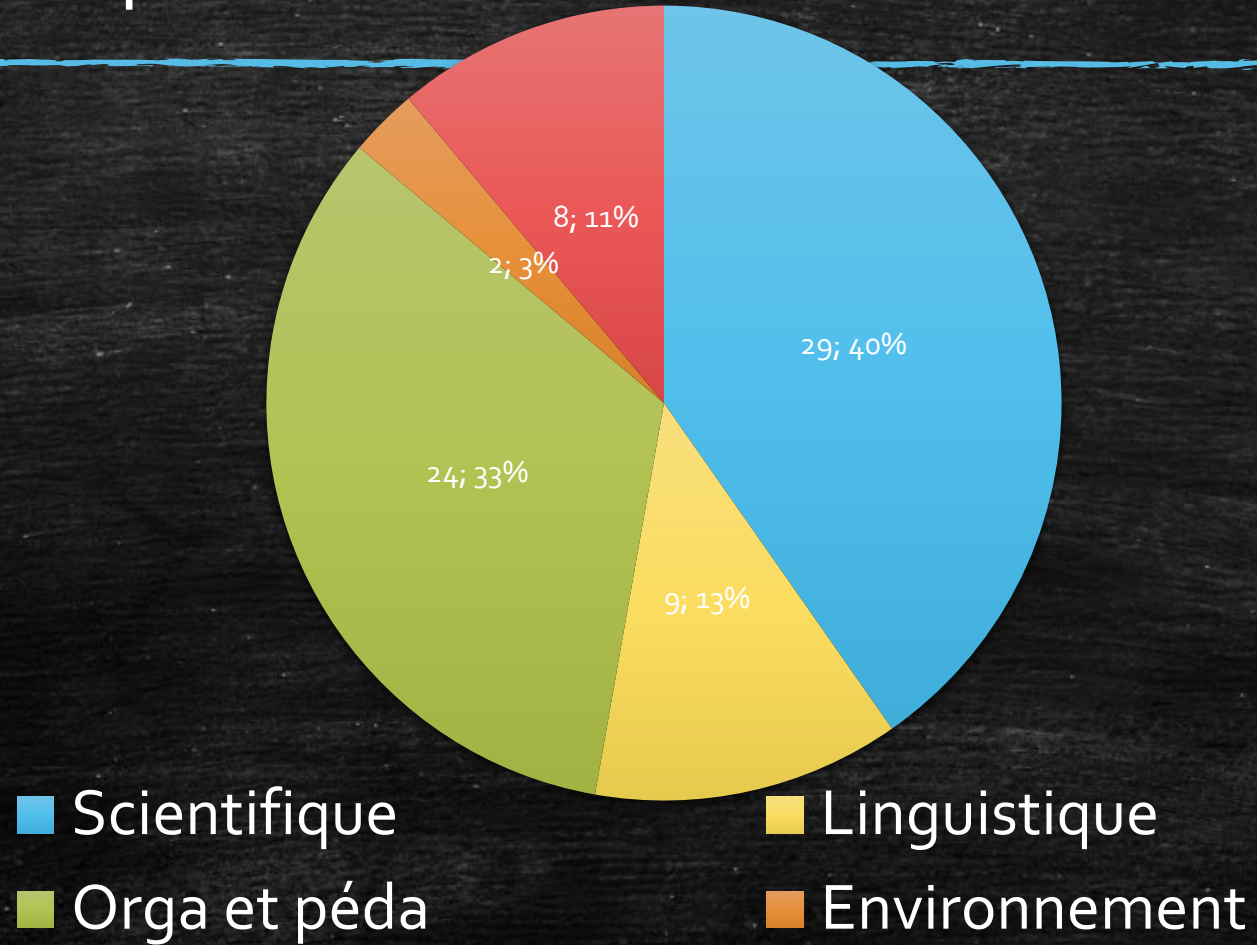
PO



DP

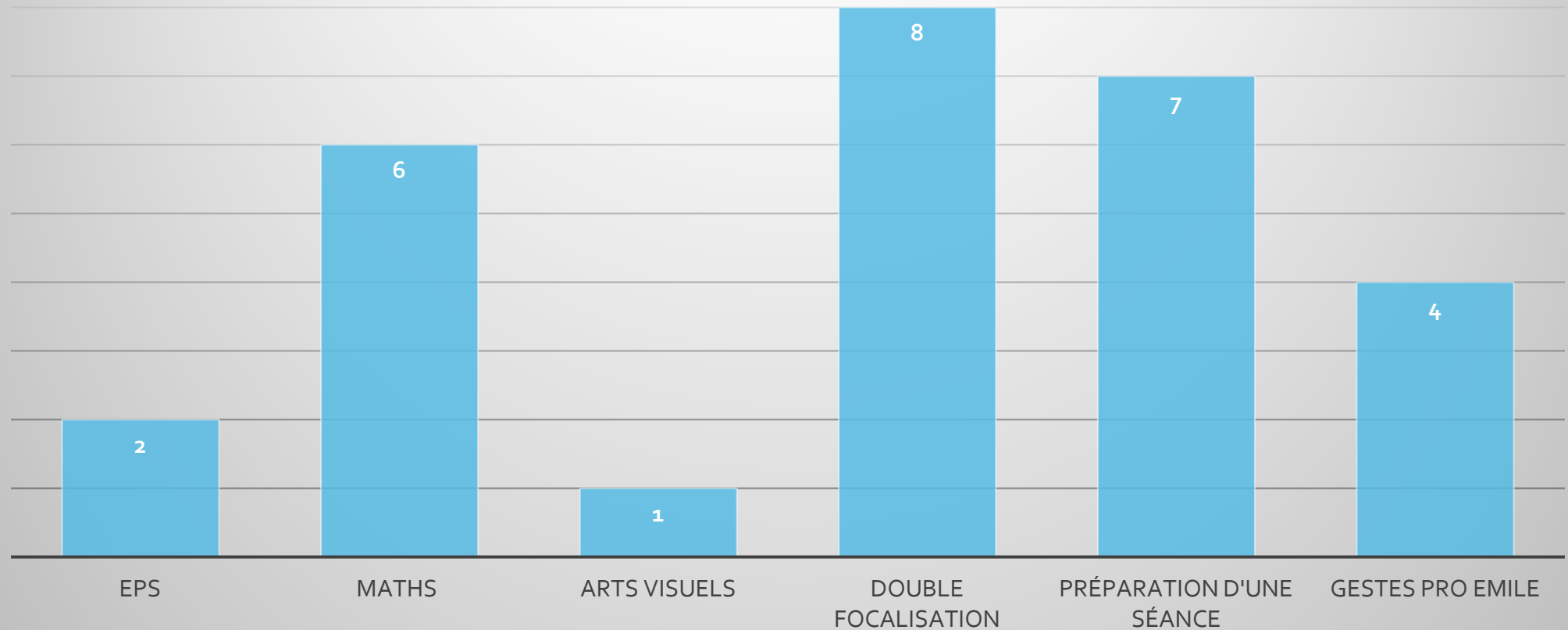
# Formation EMILE débutant, bilan retour

## Compétences : occurrences dans les retours



# Formation EMILE débutant, bilan retour

## Compétence Savoir Scientifique Contenus mentionnés dans les retours



# Formation EMILE débutant, bilan retour

## Compétence organisationnelle et pédagogique A approfondir ou aborder

